




# BASA-online

## Bachelor of Arts: Soziale Arbeit

Tag der Lehre  
28. Januar 2016

Prof. Dr. Katy Dieckerhoff  
Studiengangsleiterin

BASA-online • FB Sozialwissenschaften • Hochschule Koblenz




\*Neues\* innovatives Studienformat

seit 2003

### = Bachelor of Arts: Soziale Arbeit

- berufsbegleitend
- internetbasiert
- hochschulübergreifend

BASA-online • FB Sozialwissenschaften • Hochschule Koblenz




### Vom hochschuldidaktischen Experiment zum...

### ...Erfolgsmodell

BASA-online • FB Sozialwissenschaften • Hochschule Koblenz




### Aufbau

- 1 Erfolgsfaktor Hochschulverbund
- 2 Erfolgsfaktor Blended Learning
- 3 Erfolgsfaktor berufsbegleitender Ansatz
- 4 Didaktische Herausforderungen von Online-Lehre

BASA-online • FB Sozialwissenschaften • Hochschule Koblenz

**Erfolgsfaktor 1:  
Hochschulverbund**

**BASA online** | **HOCHSCHULE KOBLENZ**  
UNIVERSITY OF APPLIED SCIENCES  
RheinMoselCampus

**Hochschul-Verbund**

- Gelingende Kooperation**
  - Prinzip: Gemeinsam alle Unterschiede möglich machen
- Weiterentwicklung und Qualitätssicherung**
  - gemeinsame Überarbeitung und Aktualisierung von Lehrmaterialien
  - gemeinsame Lehrenden-Workshops
  - gemeinsame Evaluation
- Synergien**
  - gemeinsame Akkreditierung
  - Vielfalt an Wahlmodulen

BASA-online • FB Sozialwissenschaften • Hochschule Koblenz

**Erfolgsfaktor 1  
Hochschulverbund**

**BASA online** | **HOCHSCHULE KOBLENZ**  
UNIVERSITY OF APPLIED SCIENCES  
RheinMoselCampus

- 7 Hochschulen
- 6 Bundesländer
- Gründungshochschulen: HS Fulda, FH Potsdam, HS Koblenz
- Insgesamt bundesweit aktuell ca. 1900 BASA-online Studierende

BASA-online • FB Sozialwissenschaften • Hochschule Koblenz

**Erfolgsfaktor 1  
Hochschulverbund:  
Synergie-Effekt Wahlmodule**

**BASA online** | **HOCHSCHULE KOBLENZ**  
UNIVERSITY OF APPLIED SCIENCES  
RheinMoselCampus

**W A H L M O D U L E**

- Kinder- und Jugendarbeit
- Rehabilitationsarbeit
- Altenhilfe
- Intergenerativ
- Bildung
- Delinquenz
- Diversity

**Effizienz?**

BASA-online • FB Sozialwissenschaften • Hochschule Koblenz

**Erfolgsfaktor 1  
Hochschulverbund:  
Synergie-Effekt Wahlmodule**

**BASA online** | **HOCHSCHULE KOBLENZ**  
UNIVERSITY OF APPLIED SCIENCES  
RheinMoselCampus

**W A H L M O D U L E**

- Kinder- und Jugendarbeit
- Rehabilitationsarbeit
- Altenhilfe
- Intergenerativ
- Bildung
- Delinquenz
- Diversity

**nur realisierbar durch online-Angebot**

38

BASA-online • FB Sozialwissenschaften • Hochschule Koblenz

## Erfolgsfaktor 2: Blended Learning

- Lernplattform + Basisteixe
- E-Learning-Instrumente: Chat, Foren, Live-Classroom, Wiki, Glossar, E-Portfolios, Podcasts,...
- Präsenzen am WE
- Zeit- und ortonabhängiges Lernen
- Berücksichtigt unterschiedliche Lebenssituationen => Vereinbarkeit von Beruf, Familie und Studium
- Methoden-Vielfalt ist bei Print-Fernstudienangeboten nicht gegeben
- Online-Module: eingebundenes Evaluations-tool
- Prinzip: Individuelles Lerncoaching: Berücksichtigung von Heterogenität

BASA-online • FB Sozialwissenschaften • Hochschule Koblenz

## Erfolgsfaktor 2: Blended Learning

BASA-online • FB Sozialwissenschaften • Hochschule Koblenz

## Erfolgsfaktor 2: Blended Learning

**Lernziele und Inhalte des Moduls**  
 Methodische Planung und intersektuelle Evaluation sind Handlungsbereiche des methodischen Handelns, die in allen Arbeitsfeldern der Sozialen Arbeit variationsreich praktiziert werden. Der Planungsprozess umfasst Arbeitsschritte für die Entwicklung und Steuerung eines Vorhabens, die soziales „vor“ den praktischen Handeln liegen, unter den Begriff „Evaluation“ werden Auswertungsschritte subsumiert, die nach diesem Handeln anfallen. Jegliches Handeln – auch wenn es nicht professionell geplant und reflektiert wird – ist von diesen Schritten geleitet. Jede Profession hat für ihren Bereich besondere Theorien und Methoden und ein umfangreiches Set an Techniken für dieses professionelle Handeln entwickelt. Fachkräfte der Sozialen Arbeit sollten daher über ein theoretisches und methodisches Grundwissen bzgl. dieser Handlungsbereiche verfügen.

Exemplarisches Lernen bedeutet, Wissen, berufliche Haltungen und methodische Kompetenzen aus dem Beispiel einer eingegrenzten Aufgabe modellhaft zu erwerben und einzubringen. Hierfür erscheint die Konzentration auf ein „Projekt“ als ein in Inhalt, Umfang und Zeitraum kongretes Vorhaben besonders geeignet. Die Ausführungen in den Texten dieses Moduls konzentrieren sich daher auf dieses Arbeitsvorhaben.

**Lernziele der Arbeit mit diesem Modul sind Orientierungs- und Erklärungswissen sowie methodische Kompetenzen, um ein Projektvorhaben in einem Arbeitsfeld der Sozialen Arbeit konzeptionell zu entwickeln, seine Umsetzung zu planen, es durchzuführen (zu steuern) und zu evaluieren. Dieses sind Voraussetzungen für die selbstständige Realisierung eines eigenen Praxisprojekts.**

**Folgende Kompetenzen sollten eingeübt werden:**

- Fähigkeit zur Eingrenzung einer Projektaufgabe
- Fähigkeit zur Zielenwicklung und -operationalisierung
- Fähigkeit zum Umsetzungsplanung und Projektsteuerung
- Fähigkeit zur kriteriengeleiteten Auswertung (Selbst-)evaluation

BASA-online • FB Sozialwissenschaften • Hochschule Koblenz

## Erfolgsfaktor 2: Blended Learning

**Sprechstunde**

Wählen Sie die Schafffläche „Sitzungsraum betreten“ um an der Sitzung teilzunehmen. Falls vorhanden können Sie die Aufzeichnungen von früheren Sitzungen ansehen. Wählen Sie hierzu die Schafffläche „Aufzeichnungen“

Verbindung überprüfen

Bevor Sie mit OpenMeetings arbeiten, sollten Sie die Verbindung zu OpenMeetings überprüfen. Alle Tests müssen erfolgreich durchlaufen sein, um mit OpenMeetings arbeiten zu können. Ansonsten ist mit Einschränkungen zu rechnen. Wenn Sie trotz erfolgreicher Tests Probleme bei der Nutzung von OpenMeetings haben, schreiben Sie uns eine E-Mail und beschreiben Ihr Problem. Da OpenMeetings auf Flash basiert, ist derzeit eine Nutzung mit Tablets und smartphones nicht möglich.

Administration

- Raum temporär schließen
- Teilnahmeverwaltung
- Raumeinstellungen

BASA-online • FB Sozialwissenschaften • Hochschule Koblenz

**Erfolgsfaktor 3: berufsbegleitender Ansatz**

**berufsbegleitend**

- Theorie-Praxis-Verzahnung
- Studierbarkeit durch...
- nachweisbar bedarfsorientiert

- Aufgreifen und Reflexion beruflicher Erfahrung – Stichwort: Durchlässigkeit
- Synergie-Effekte zwischen Wissenschaft und Praxis
  - ... Streckung auf 8 Semester Regelstudienzeit
  - ... 75% online-Lehre
  - ... Präsenzen am WE 1x/Monat
- Teilzeitstudienansatz greift: 20h/Woche
- AbsolventInnenquote
  - Ungebrochen hohe Nachfrage: Ø 180 Bewerbungen /Semester am Standort Koblenz
  - Weiterqualifizierung von Berufstätigen Verbleibstudie: 40% berufliche Verbesserung

BASA-online • FB Sozialwissenschaften • Hochschule Koblenz

**Erfolgsfaktor 3: berufsbegleitender Ansatz**

**12. Wie hoch war Ihr durchschnittlicher wöchentlicher Zeitaufwand für das Studium (ohne Präsenztage und Ferien)?**

(BASA-online Verbund-AbsolventInnenbefragung 2013 – N = 328)

BASA-online • FB Sozialwissenschaften • Hochschule Koblenz

**Erfolgsfaktor 3: berufsbegleitender Ansatz**

**AbsolventInnenquote**

Aufnahmejahrgang	Quote FH Potsdam	Quote HS-Rhein-Main	Quote HS-München	Quote HS-Fulda	Quote HS-Koblenz	Quote FH-Münster	Quote ASH-Berlin
basa07	69% *	79%	88%	83% *	80% *	**	**
basa08	77%	71%	68%	90%	72%	**	**
basa09	70%	76%	96%	73%	87% **		

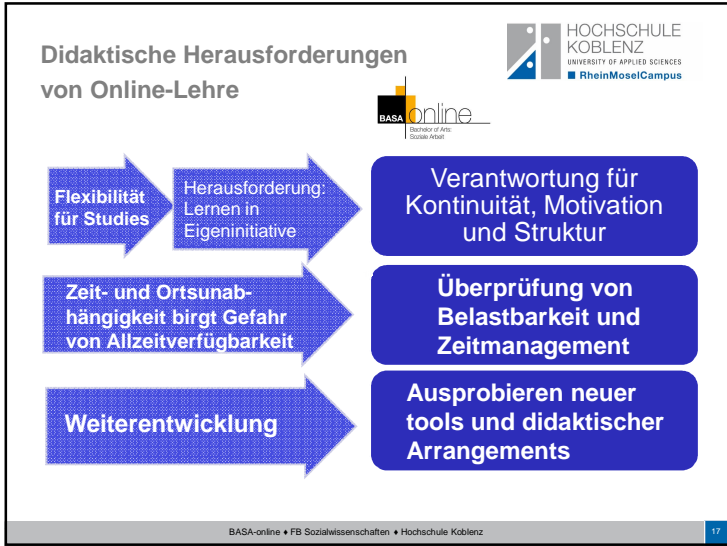
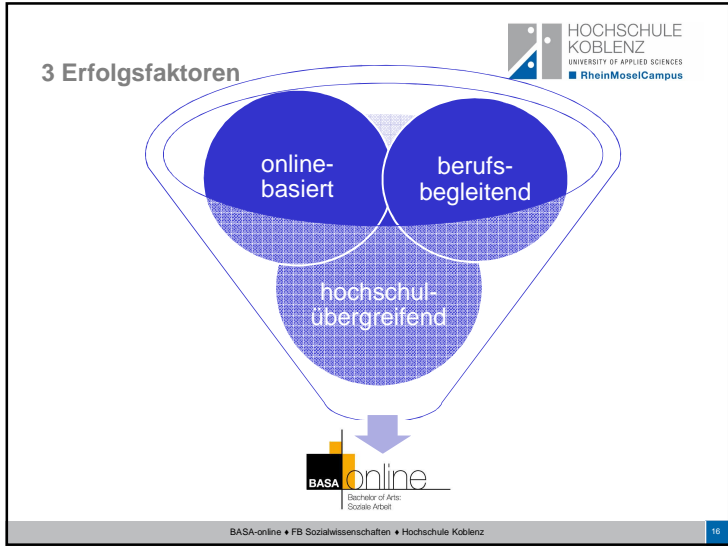
BASA-online • FB Sozialwissenschaften • Hochschule Koblenz

**Erfolgsfaktor 3: berufsbegleitender Ansatz**

**14.3 Welche Tätigkeiten haben Sie bei Ihrem Arbeitgeber übernommen?**

(BASA-online Verbund-AbsolventInnenbefragung 2013 – gesamt N = 328)    blaue Items = N= 168    Item „keine Angabe“ = N = 160

BASA-online • FB Sozialwissenschaften • Hochschule Koblenz



BASA online  
Bachelor of Arts:  
Soziale Arbeit

HOCHSCHULE KOBLENZ  
UNIVERSITY OF APPLIED SCIENCES  
RheinMoselCampus

**Danke  
für Ihre Aufmerksamkeit**

BASA-online • FB Sozialwissenschaften • Hochschule Koblenz 18